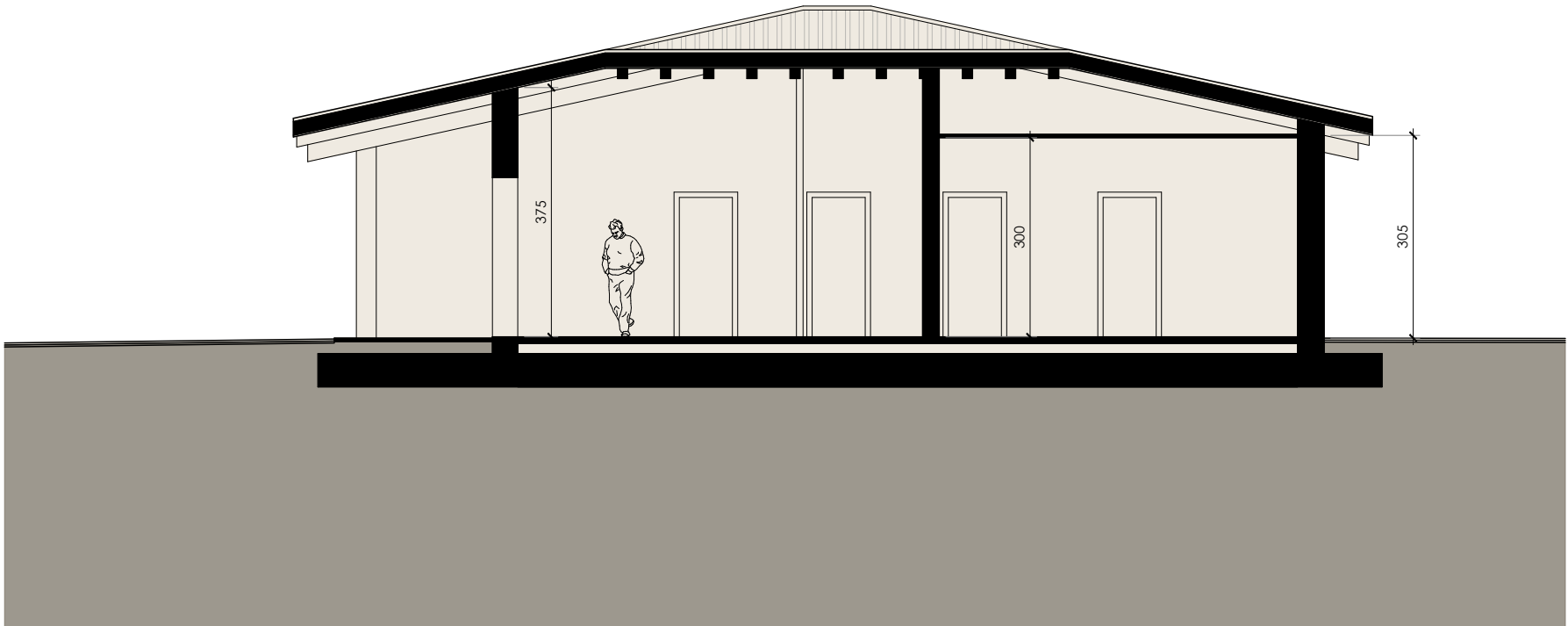
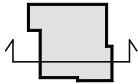


In conformità alla normativa vigente, il progettista detiene i diritti esclusivi sul presente elaborato tecnico. Ne è vietata la riproduzione, diffusione, modifica o utilizzo, totale o parziale, in qualsiasi forma, senza esplicito consenso scritto dell'autore.

5

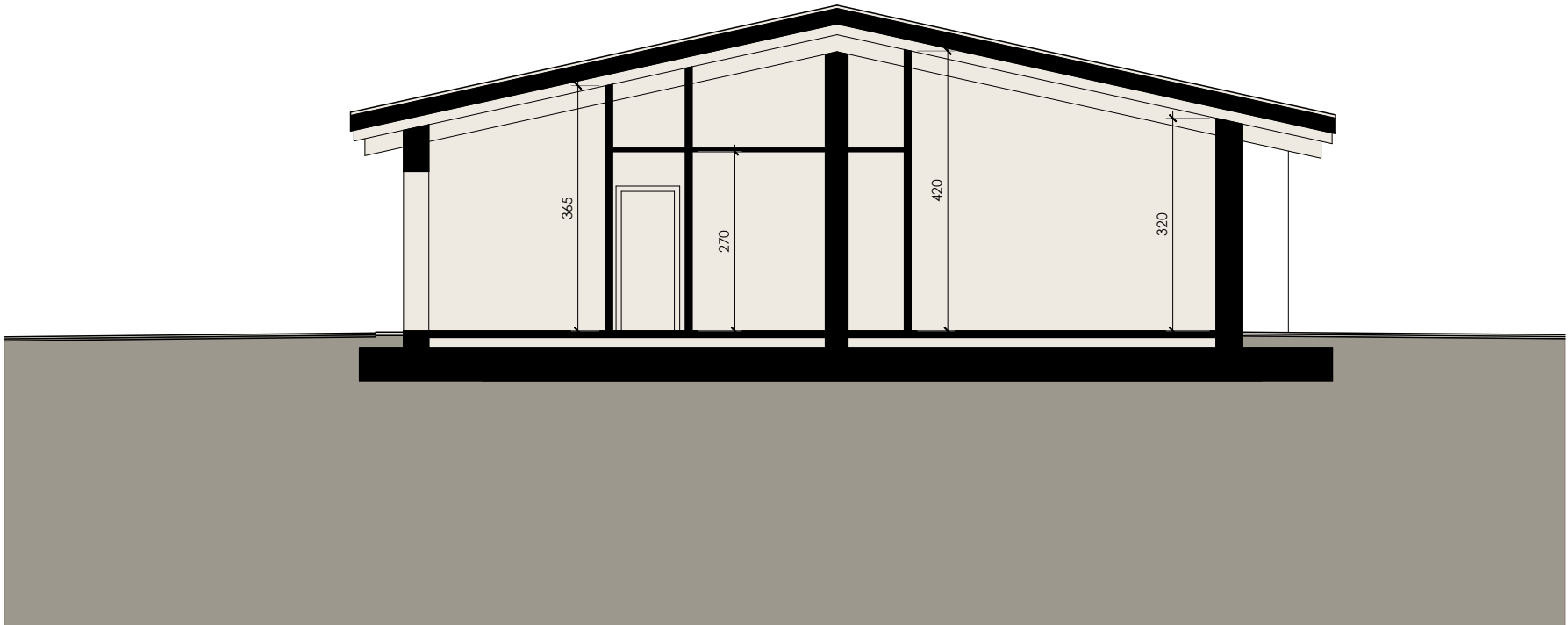
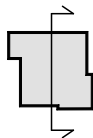
## SEZIONE A-A

scala 1:100



## SEZIONE B-B

scala 1:100



**abacuc**  
architettura e consulenza  
via Giovanni Gronchi 8 - Grezzana (VR)  
arch. Stefano Signorini  
(+39) 347 99 21 100  
stefano.signorini@abacuc.it



|   |            |           |
|---|------------|-----------|
| Oggetto                                     |            | Codifica  |
| Villetta unifamiliare su un piano - Lotto 9 |            | PRO       |
| Committente                                 |            | 01        |
| Pantim srl                                  |            | 2025      |
| Elaborato                                   | Data       | Tipologia |
| Sezioni tipo                                | 13/11/2025 | ARCH      |

**PROPOSTA  
PROGETTO**